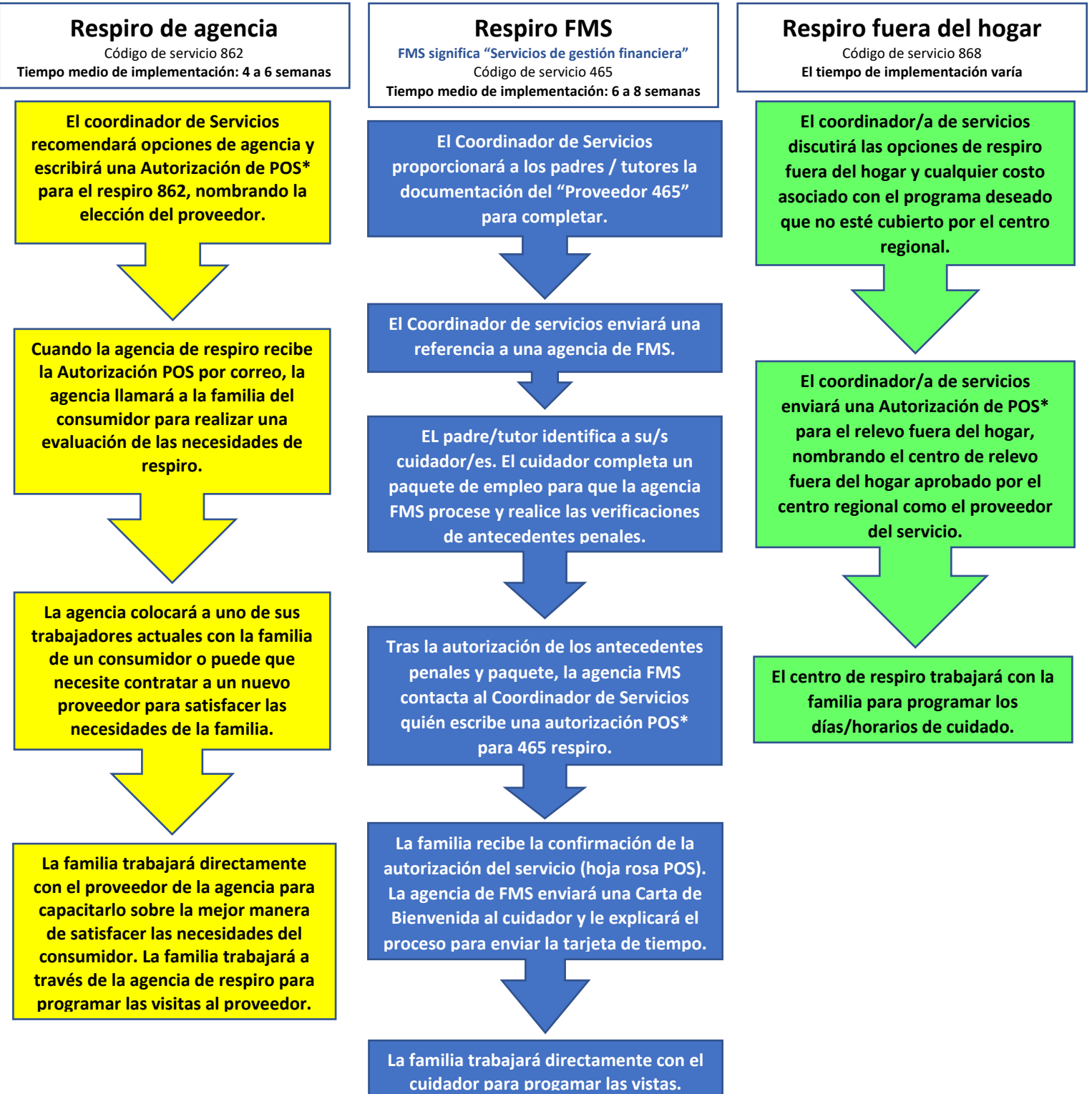




Diagrama del Proceso del Servicio de Respiro

Se llevará a cabo una Evaluación de las necesidades de respiro para determinar la cantidad máxima de horas que la familia del consumidor puede recibir mensualmente (o trimestralmente). Las opciones de agencia, FMS o fuera del hogar se discuten con la familia. Una vez que se elige una opción (o combinación de opciones), comienza el proceso hacia la utilización.



*POS significa autorización de compra de servicio.